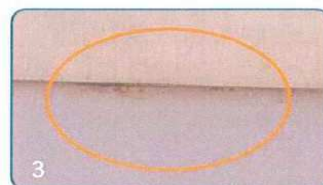
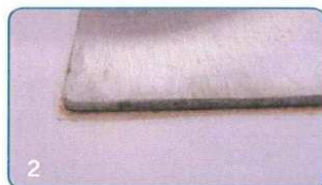
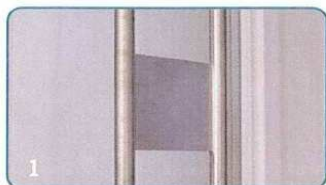


# GAUDISSARD

Fabrication et pose de menuiseries PVC & ALU

Nous sommes régulièrement sollicités pour répondre à des questions concernant la formation de rouille sur les surfaces en inox. Nous voudrions par ce document informatif vous apporter des réponses aux questions que vous vous posez.



## L'inox peut-il s'oxyder ?

Non, l'inox (V2A 1.4301) est inoxydable, car c'est un acier composé d'alliage de fer et de carbone auquel on vient ajouter du chrome (18%). L'oxyde de chrome forme une véritable peau, transparente et protectrice. D'autres éléments comme le nickel, le molybdène et le manganèse sont présents dans cet alliage et améliorent également la résistance à la corrosion.

## Comment des traces de rouille peuvent-elles apparaître sur l'inox ?

Des poussières de matériaux étrangers peuvent se déposer sur la surface de l'inox. Au contact de l'humidité de l'air, ces poussières peuvent s'oxyder. Des taches de rouille peuvent donc apparaître, comme vous pouvez le voir sur la photo 1.

## D'où proviennent ces poussières ?

Ces poussières peuvent être présentes partout dans l'atmosphère. Nous les trouverons en grandes quantités plus particulièrement :

- dans les ateliers travaillant l'acier, par exemple lors de l'utilisation de disques sur des métaux - ces poussières sont particulièrement agressives pour les surfaces en inox
- à proximité des routes, des particules métalliques provenant des disques des plaquettes de freins des véhicules
- à proximité des gares, des poussières métalliques proviennent du passage des trains sur les rails,
- à la campagne, certains engrais utilisés en agriculture contiennent du fer

## Comment peut-on prévenir ces formations de rouille ?

Pendant la construction d'un bâtiment, les éléments en inox doivent être protégés, et à la fin du chantier être nettoyés. Par la suite, un entretien régulier à l'aide de produits destinés à l'entretien de l'inox est nécessaire. Ces produits peuvent contenir des agents abrasifs (polish). Pendant cette opération, veillez à ce que ces produits ne viennent pas en contact avec la surface du panneau de porte, sa surface pourrait être définitivement altérée. Les produits utilisés ne doivent en aucun cas contenir d'acide chlorhydrique, il pourrait en découler une altération de couleur ou même une perforation de l'inox.

## Des taches de rouille sont apparues, quelles solutions pour votre client ?

En premier lieu il faut effectuer un nettoyage avec un produit du commerce destiné à l'entretien de l'inox. Il existe des produits spécifiques comme par exemple des lingettes imprégnées ou de la pierre d'argile, produit particulièrement efficace pour éloigner ces traces de rouille. Ces traces de rouille pouvant apparaître de façon systématique, un entretien régulier peut être nécessaire, notamment près des zones produisant beaucoup de poussières métalliques.

## Ces traces d'oxydation peuvent-elles faire l'objet d'une réclamation ?

Non, car ce n'est pas l'inox qui s'oxyde, mais les particules métalliques présentes dans l'atmosphère.